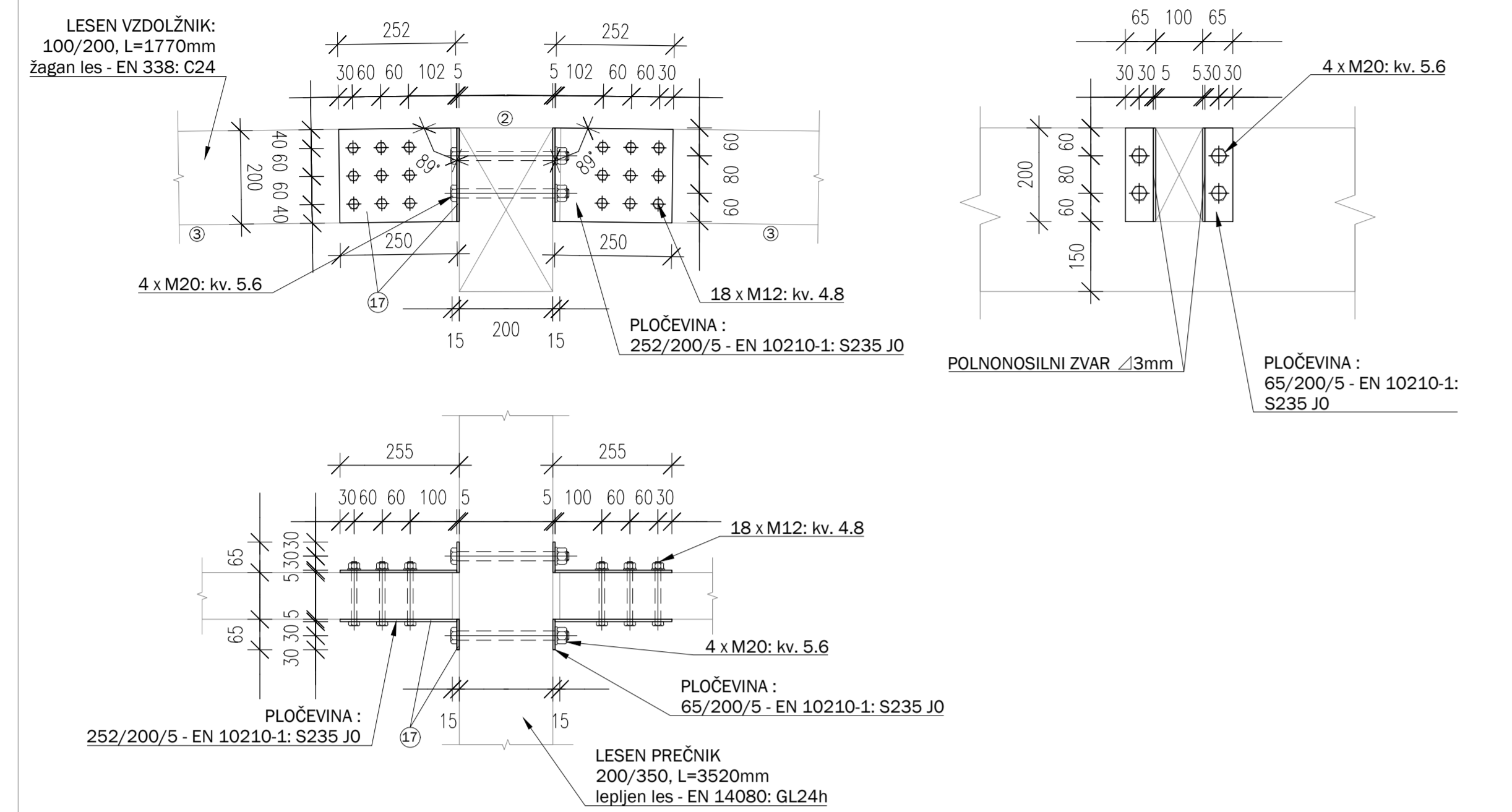


DETAJL "D"

merilo 1:10

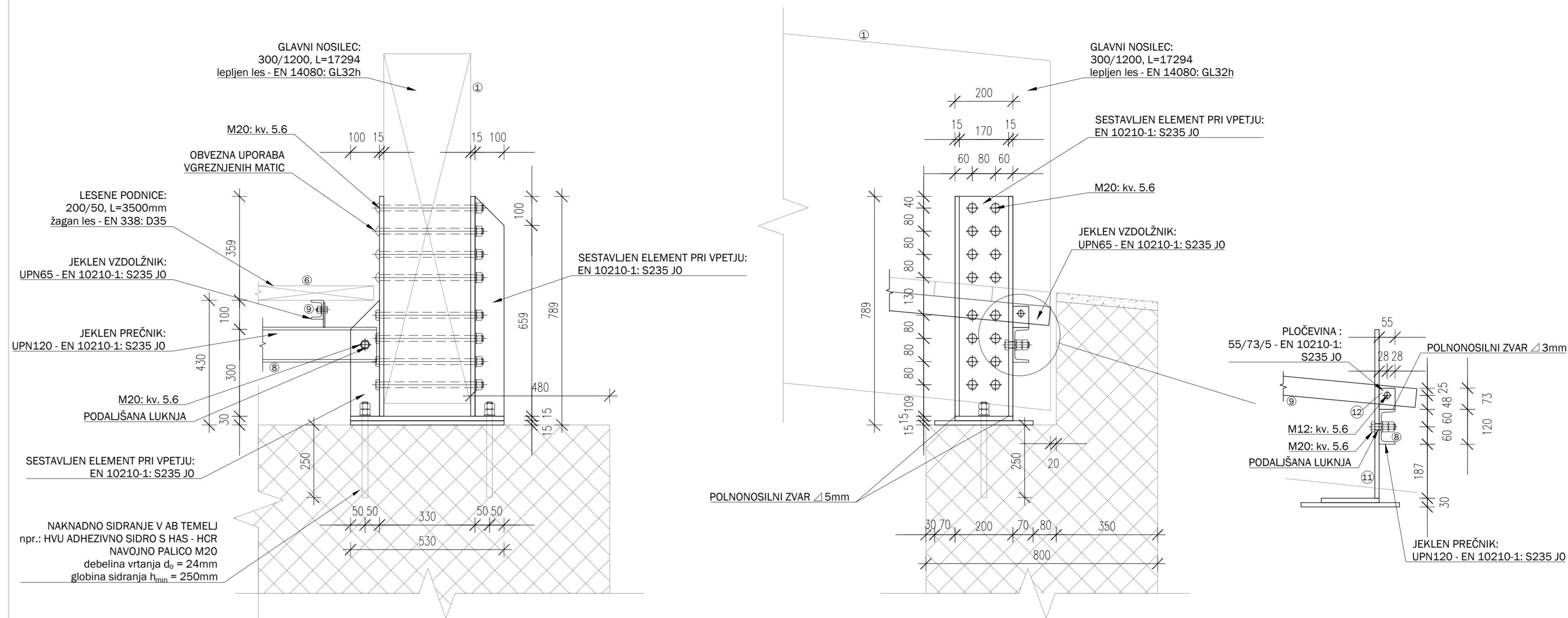
Detajl stika prečnik - vzdolžnik



DETAJL "F"

merilo 1:10

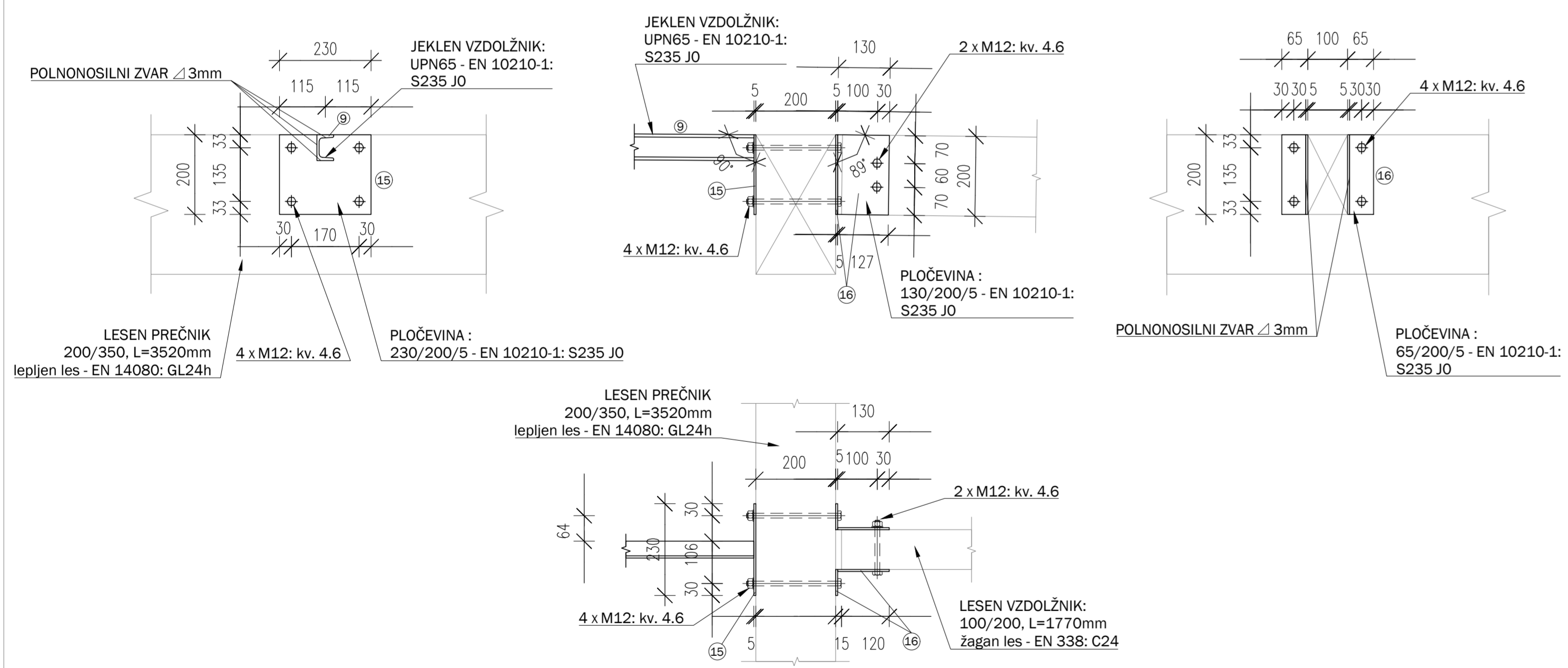
Zrcalno vpetje na drugi strani, dodana je drsna plošča, luknja za vijak je podaljšana



DETAJL "E"

merilo 1:10

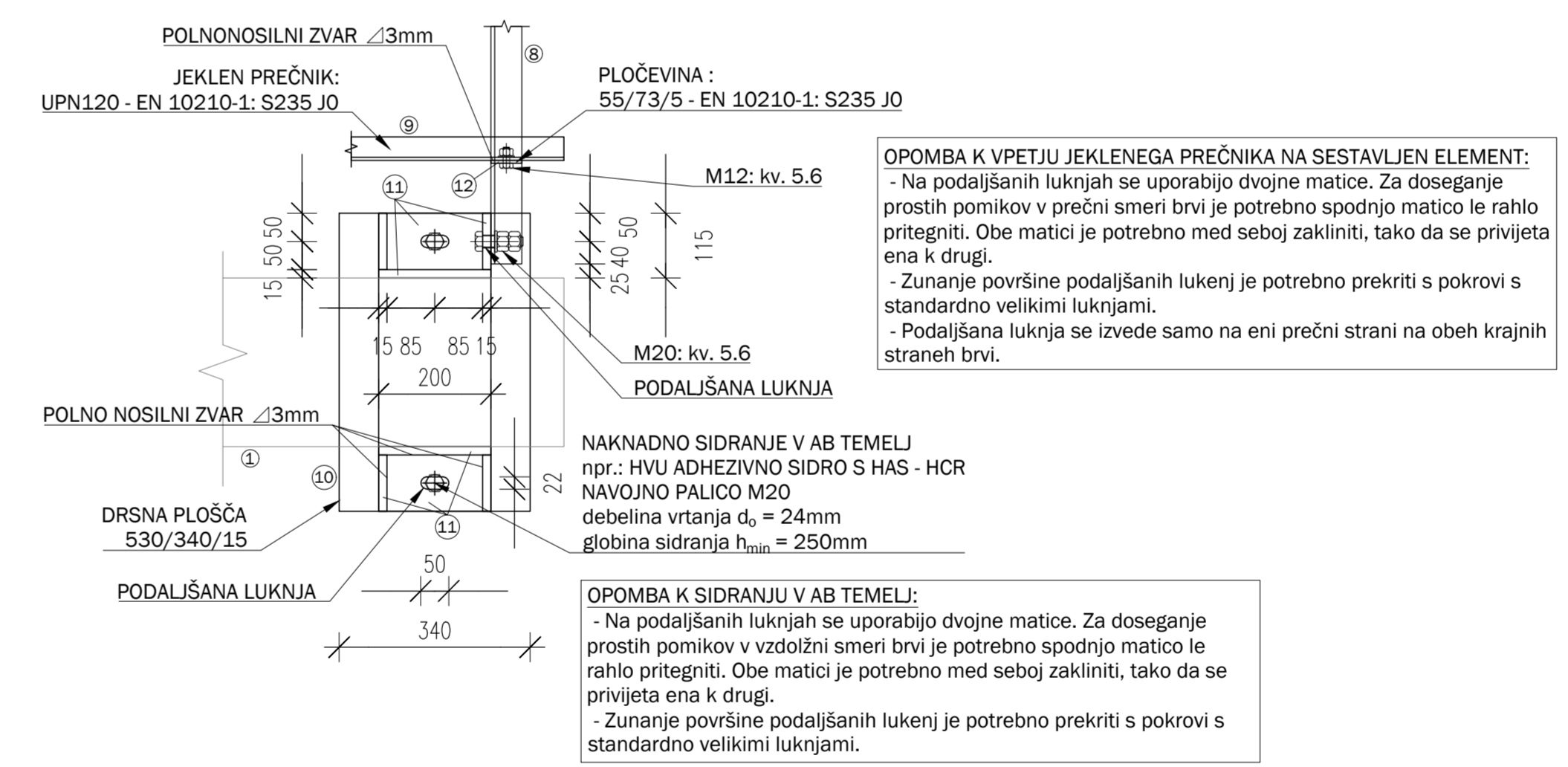
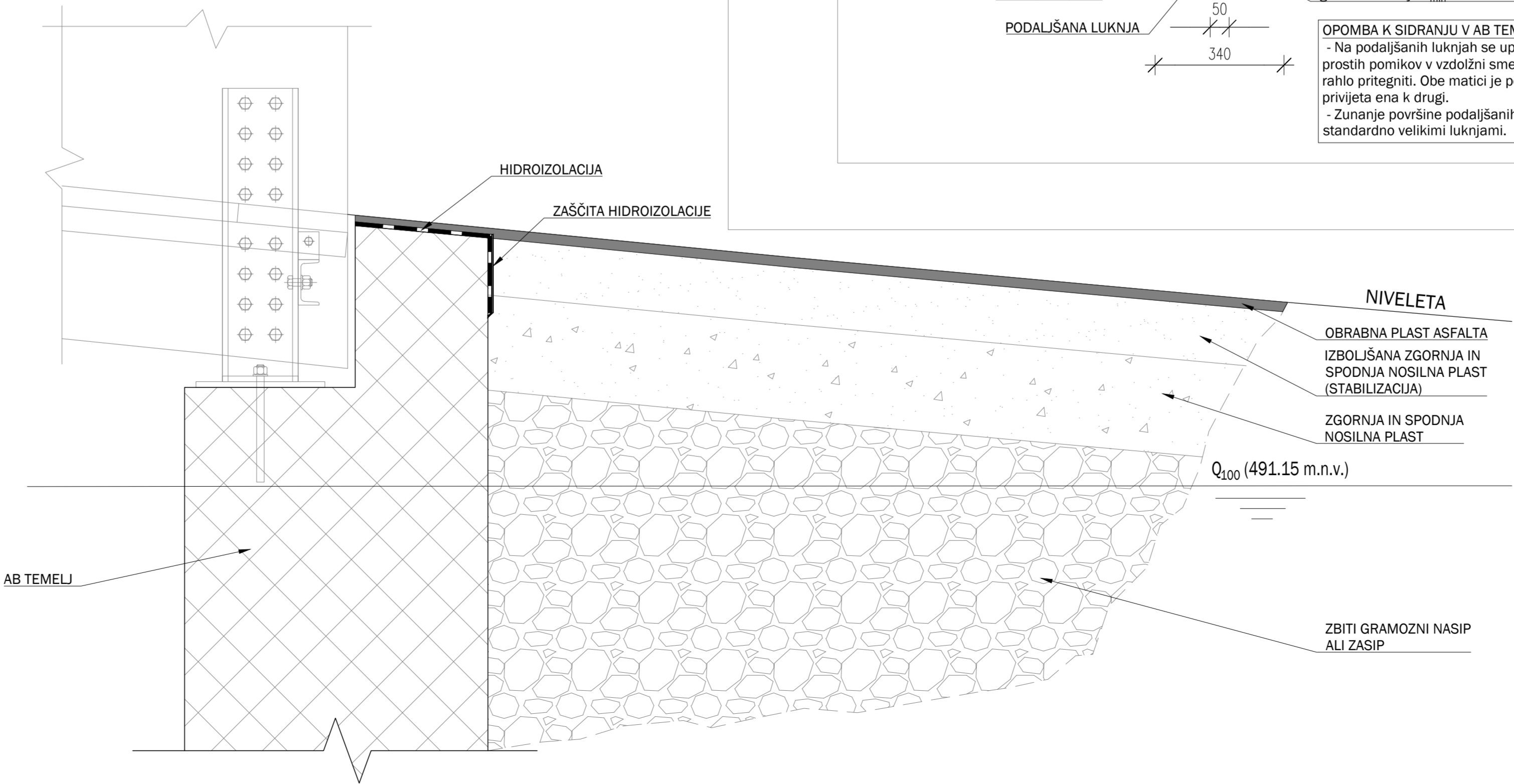
Detajl stika vzdolžnik - prečnik in jeklen vzdolžnik - prečnik



DETAJL "G"

merilo 1:10

Detajl prehoda iz premostitvenega objekta na cestno telo



OPOMBA K VPETJU JEKLENEGA PREČNIKA NA SESTAVLJEN ELEMENT:
 - Na podaljšanih luknjah se uporabijo dvojne matice. Za doseganje prostih pomikov v prečni smeri brvi je potrebno spodnjo matico le rahlo pritegniti. Obe matici je potrebno med seboj zakliniti, tako da se privijeta ena k drugi.
 - Zunanje površine podaljšanih lukenj je potrebno prekriti s pokrovi s standardno velikimi luknjami.
 - Podaljšana luknja se izvede samo na eni prečni strani na obeh krajnih straneh brvi.

OPOMBA K SIDRANJU V AB TEMELJ:
 npr.: HVU ADHEZIVNO SIDRO S HAS - HCR
 NAVOJNO PALICO M20
 debelina vrtanja $d_v = 24\text{mm}$
 globina sidranja $h_{\text{min}} = 250\text{mm}$
 - Na podaljšanih luknjah se uporabijo dvojne matice. Za doseganje prostih pomikov v vzdolžni smeri brvi je potrebno spodnjo matico le rahlo pritegniti. Obe matici je potrebno med seboj zakliniti, tako da se privijeta ena k drugi.
 - Zunanje površine podaljšanih lukenj je potrebno prekriti s pokrovi s standardno velikimi luknjami.

OPOMBE:
 KVALITETA JEKLENIH ELEMENTOV: S235 JO
 KVALITETA LESENIH ELEMENTOV:
 Glavni nosilec - lameliran les GL32h
 Glavni prečnik - lameliran les GL24h
 Leseni vzdolžnik - žagan les C24
 Lesene podnice - žagan les D35
 Lesena ograja - žagan les C24
 VSE DIMENZJE JE POTREBNO PREVERITI NA TERENU!
 MOREBITNA NESKLADJA MED NAČRTI JE PRED IZVEDBO POTREBNO USKLADITI!
 POTREBNO JE UPOŠTEVATI TUDI OSTALE NAČRTE!

DETAJLI (2)
M 1:10

Datum: _____		Opis spremembe: _____		Obdelal: _____	
Izvajatelj: REPUBLIKA SLOVENIJA MINISTRSTVO ZA INFRASTRUKTURO Direkcija Republike Slovenije za infrastrukturo Tržaška cesta 19 1000 Ljubljana		Ime in priimek: vodja projekta: mag. Andreja Strupi Pavlin, univ.dipl.inž.grad. G-0481 posredni inženir: Eva LOVRENIČ, univ.dipl.inž.grad. G-3239 obdelal: Rok KREK, dipl.inž.grad.		št.Številka G-0481 G-3239	
Geoportali d.o.o. Tomšičkova pot 21 1000 Ljubljana, Slovenija t: +386 (0)1 422 33 30 e: info@geoportali.si w: www.geoportali.si		UREDITEV REGIONALNE KOLESAJSKE POVEZAVE RKP R2, BLEĐ - BAČA, ODSEK SOTEŠKA - BOHINSKA BISTRICA 2/7 načrt premostitve potoka Gmečice		št. projekta: P-52/18 št. račna: GP-RV-033/18-B štifa OC: 2141 merilo: 1:10 datum: maj 2019 št. priloge: G-12	
vrsta dokumentacije: PZI		vrsta dokumentacije: PZI		vrsta dokumentacije: PZI	
8970 0165.00004.2160 G.251					