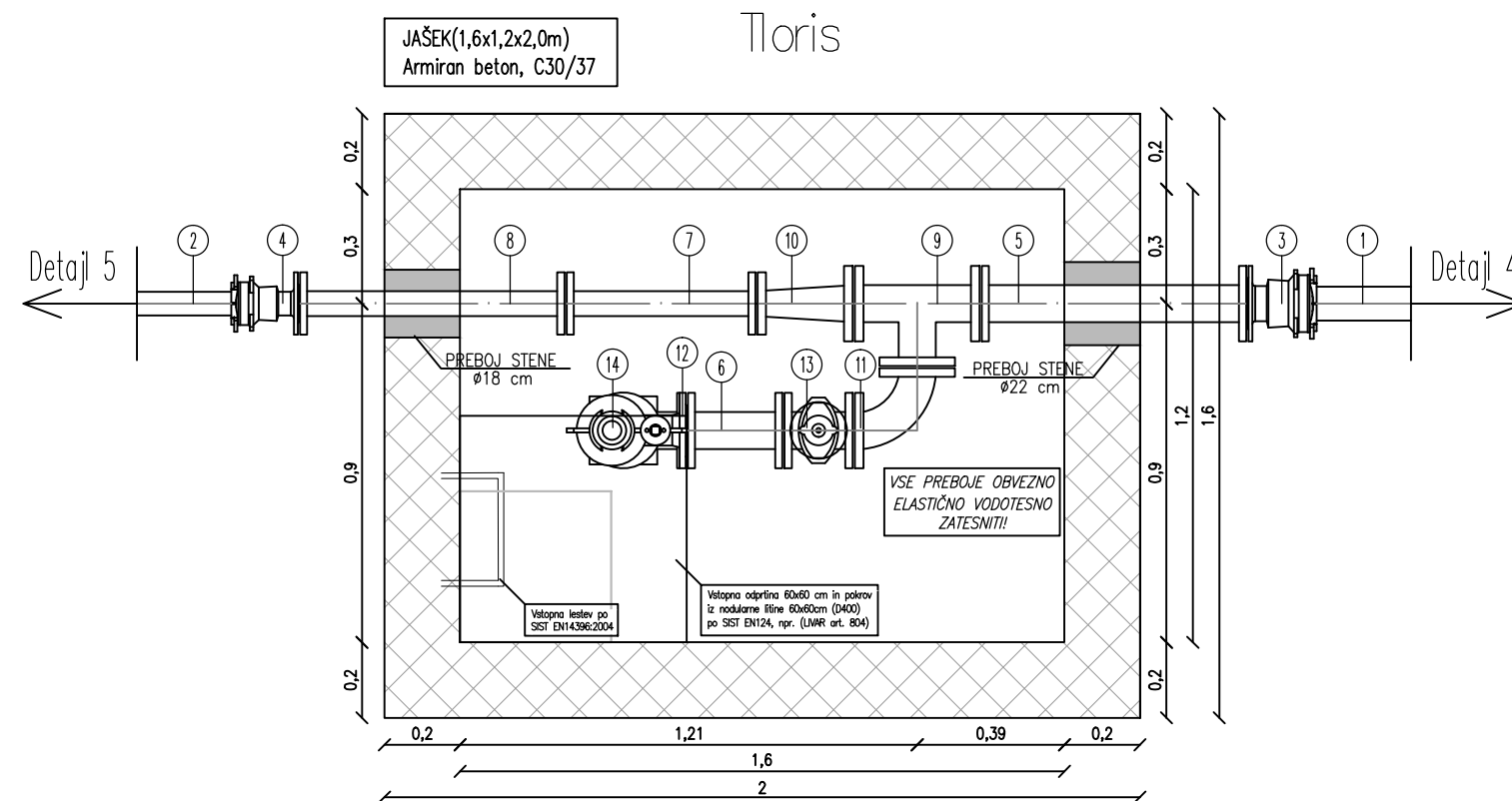
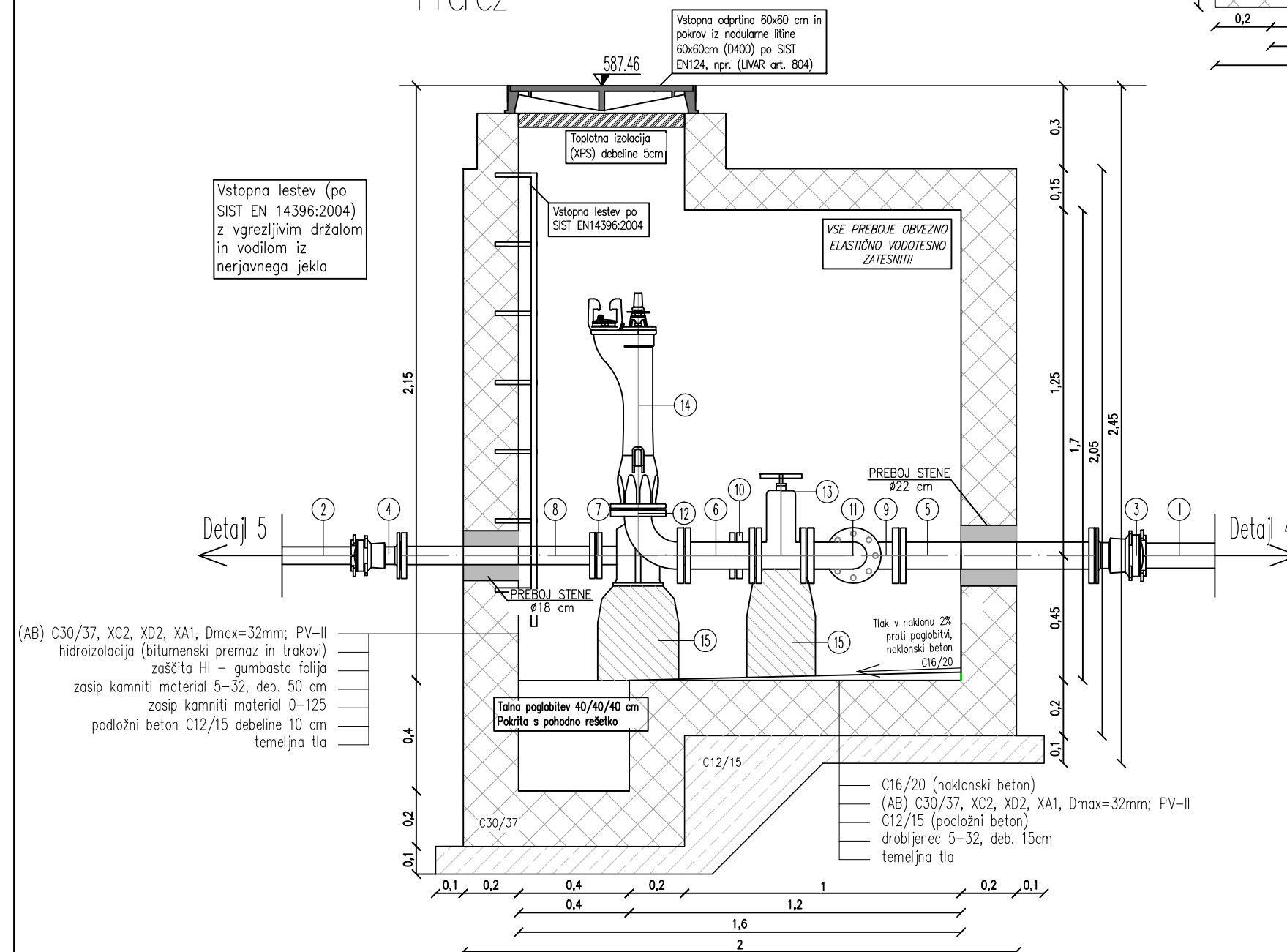


Detajl 3: Armiranobetonski armaturni jašek  
M 1:20



Prerez



SEZNAM VODOVODNEGA MATERIALA

Št.	Opis materiala	Simbol	Količina
1	Predviden vodovod PE d90	PEh d90	1 kos
2	Predviden vodovod PE d63	PEh d63	1 kos
3	Univerzalna enojna spojka s prirobnico DN80 za spoj PE d90, sidrni spoj; npr. Hawle Synoflex, +CF+ MJ,...	DN80/d90	1 kos
4	Univerzalna enojna spojka s prirobnico DN50 za spoj PE d63, sidrni spoj; npr. Hawle Synoflex, +CF+ MJ,...	DN50/d63	1 kos
5	Ravna cev s prirobnicami DN80 (l=700mm)	FF80(700)	1 kos
6	Ravna cev s prirobnicami DN80 (l=250mm)	FF80(250)	1 kos
7	Ravna cev s prirobnicami DN50 (l=500mm)	FF50(500)	1 kos
8	Ravna cev s prirobnicami DN50 (l=700mm)	FF50(700)	1 kos
9	Odcepi s prirobnicami DN80 in prirobnico DN80	T80/80	1 kos
10	Redukcijski spoj DN80/50 s prirobnicami	FFR80/50	1 kos
11	Koleno (90°) s prirobnicami DN80	Q80	1 kos
12	Koleno (90°) s prirobnicami DN80 in podstavkom	N80	1 kos
13	Zasun s prirobnicami DN80 (l=180mm; npr. EURO20, tip23) z ročnim kolesom	Z80	1 kos
14	Podtalni hidrant DN80, Hvgr=1,00m	pH80	1 kos
15	Podbetoniranje vodovodne armature		2 kos

\* Dolžino prilagoditi dejanskemu stanju na terenu


**OPOMBE:**  
- Glede na podatke pridobljene od Javnega podjetja Kraški vodovod Sežana d.o.o. se teme abstoječe vodovodne cevi nahaja najmanj 1,0 m pod koto terena.


Vse spremembe je potrebno uskladiti s projektantom!  
Mere je potrebno kontrolirati na licu mesta!

spremenbe:	datum spremembe:

**KONO B**  
svetovanje, projektiranje, izvedba  
in nadzor gradbenih objektov, d.o.o.

Grablovičeva ul. 30, Ljubljana  
tel.: (01) 544 25 25  
e-mail: miha@kono-b.si

investitor:  DIREKCIJA RS ZA INFRASTRUKTURO  
Tržaška cesta 19  
1000 Ljubljana

odg. vodja projekta: Igor Stavrevič, univ.dipl.inž.gradb.  IDEN.ŠT.: G-3876

odg. projektant: Beno Kočevar, kom.inž.  IDEN.ŠT.: G-9085

proj. sodelavci: Špela Tomažič, mag.inž.ok.grad.

objekt: Ureditev križišča na glavni cesti G1-7 Obrov - Kozina, odsek 0354 v naselju Gradišče pri Materiji od km 2,450 do km 2,650

vrsta projekta: PZI - Projekt za izvedbo

vrsta načrta: 2/2 - Načrt zaščite javnega vodovoda

vsebina risbe: Detajl 2: Armaturni jašek

št. projekta: CS 1384-20      št. načrta: 1892-V/21      št. načrta:

merilo: 1:20      datum: januar 2021      2/2.5.6.3

Št. odseka: **0354**      Arhivska št.:      Faza/objekt:      Šifra risbe: **004.2251 G.251-3**      Črtna koda arhiva:

**OPOMBA:** v kolikor se na obojnih spojih (mufe) ne uporabijo sidrni spoji (v skladu z DVGW GW 368) je potrebno vsa kolena, odcepe, redukcijske kose, armature OBVEZNO obbetonirati po navodilih DVGW GW 310 (za izračun velikosti bet. blokov glej [www.eadips.org](http://www.eadips.org) -> Rechnungtools)