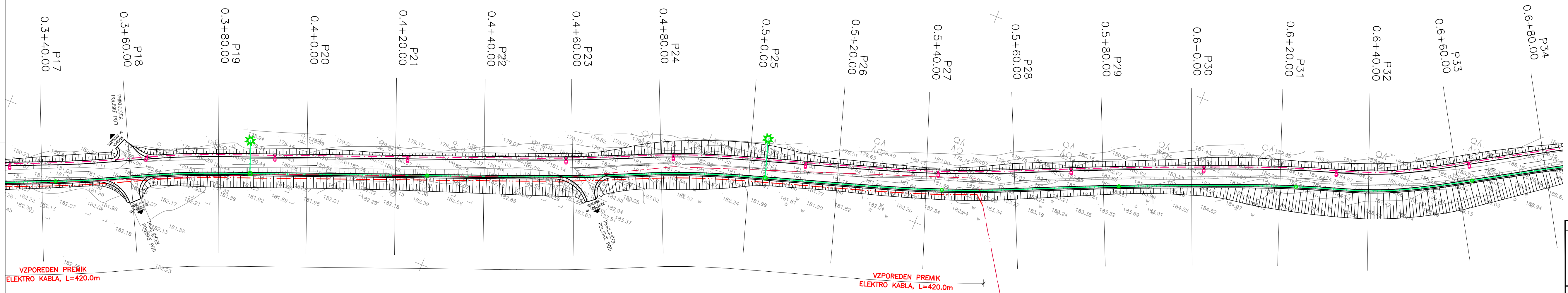
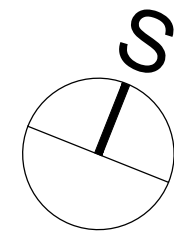


< Krka

Žihovo selo >



LEGENDA		OBSTOJEČE	PROJEKTIRANO
ELEKTRIKA SN	nadzemna	---	---
	podzemna	---	---(prestavitev)---
ELEKTRIKA NN	nadzemna	---	---
	podzemna	---	---
VODOVOD		---	---
RAZSVETLJAVNA POTI		---	---
KANALIZACIJA ZA ODVOD ODPADNIH PADAVINSKIH VODA		---	---

VAROVANJE - po navodilih upravljavca

Opomba: Pred pričetkom vseh del je potrebno s strani upravljavcev obstoječih komunalnih vodov zakoličiti vse obstoječe komunalne vode.

Naročnik/Investitor:	MESTNA OBČINA NOVO MESTO Seidlova cesta 1 8000 Novo mesto	Izdovalec:	<b>STUDIO VIZIJ</b> Projektiranje in nadzor, Boštjan Jurak s.p. Ulica Slavka Gruma 120, 8000 Novo mesto Tel.: 031 847 783 E-mail: boštjan.jurak@studio-vizij.si
----------------------	-----------------------------------------------------------------	------------	-----------------------------------------------------------------------------------------------------------------------------------------------------------------------------

Objekt/lokacija:

**UREDITEV DALJINSKE KOLESARSKE POVEZAVE SAVA - KRKA BIKE NA ODSEKU MED NASELJEM KRKA IN ŽIHOVIM SELOM**

NAZIV:	IME IN PRIMEK:	ID. ŠT. IZS:	PODPIS:
ODG. VOD. PROJ.:	Boštjan Jurak, dipl. inž. grad.	G-3400	<i>Jurak</i>
ODG. PROJ.:	Boštjan Jurak, dipl. inž. grad.	G-3400	<i>Jurak</i>
SODELAVCI:			

Št. oznaka načrta in načrt:

**3/1- Načrt gradbenih konstrukcij**

Vsebina/naslov risbe:

### ZBIRNA SITUACIJA KOMUNALNIH VODOV

Vrsta proj. dokum.:	Št. proj.:	Št. načrta:	Datum:	Merilo:	Id. št. risbe:
PZI	P 1708	P 1708/3	julij 2017	1:500	G.8.2