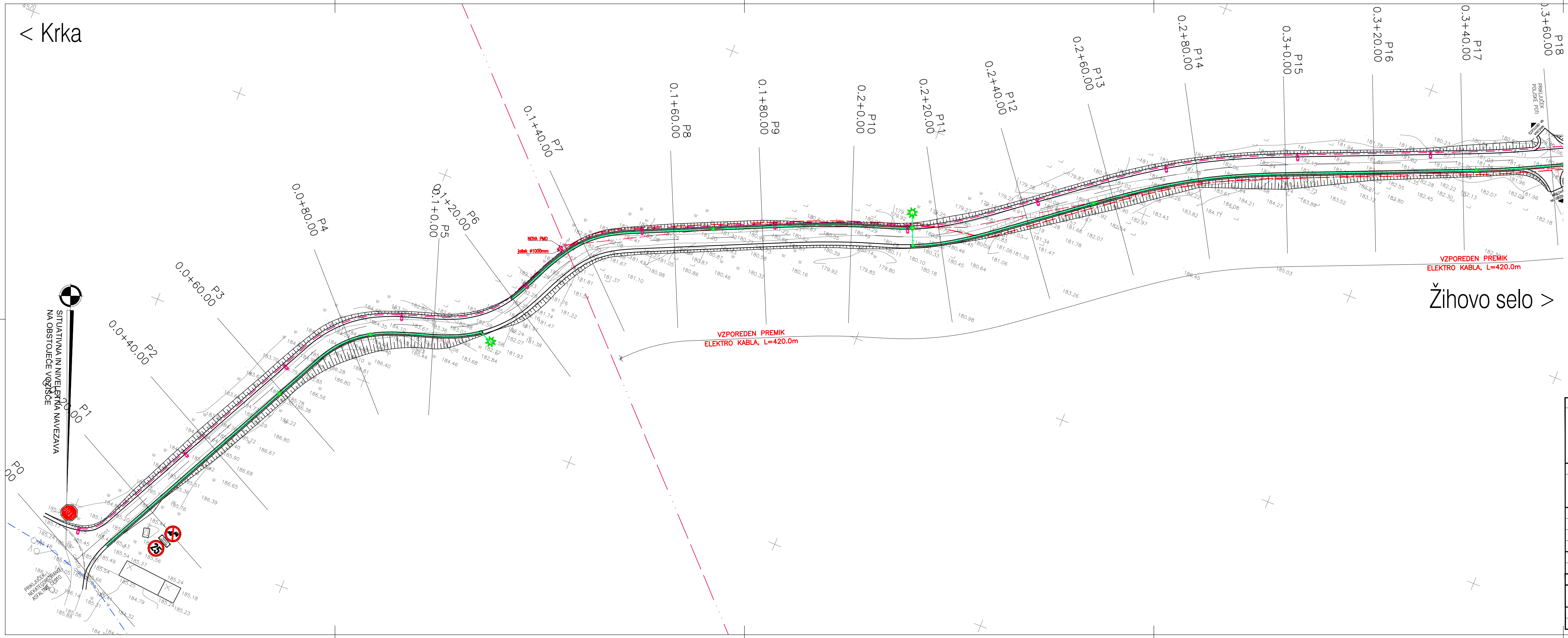
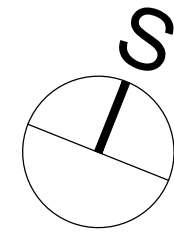


< Krka



Žihovo selo >

LEGENDA		OBSTOJEČE	PROJEKTIRANO
ELEKTRIKA SN	nadzemna	— — — — —	— — — — —
	podzemna	— — — — —	— — — — — prestavitev
ELEKTRIKA NN	nadzemna	— — — — —	
	podzemna	— — — — —	
VODOVOD		— — — — —	— — — — —
RAZSVETLJAVNA POTI			— — — — —
KANALIZACIJA ZA ODVOD ODPADNIH PADAVINSKIH VODA			— — — — —
		— — — — —	VAROVANJE - po navodilih upravljavca

Opomba: Pred pričetkom vseh del je potrebno s strani upravljavcev obstoječih komunalnih vodov zakolčiti vse obstoječe komunalne vode.

SITUATIVNA IN NIVELIRNA NAVEZAVA
NA OBSTOJEČE VOZIŠČE

Naročnik/Investitor:		Izdovalec:			
 MESTNA OBČINA NOVO MESTO Seidlova cesta 1 8000 Novo mesto		 STUDIO VIZIJ Projektiranje in nadzor, Boštjan Jurak s.p. Ulica Stavka Gruma 120, 8000 Novo mesto Tel.: 031 847 783 E-mail: boštjan.jurak@studio-vizij.si			
Objekt/lokacija:					
UREDITEV DALJINSKE KOLESARSKE POVEZAVE SAVA - KRKA BIKE NA ODSEKU MED NASELJEM KRKA IN ŽIHOVIM SELOM					
NAZIV:	IME IN PRIMEK:	ID. ŠT. IZS:	PODPIS:		
ODG. VOD. PROJ.:	Boštjan Jurak, dipl. inž. grad.	G-3400	<i>Jurak</i>		
ODG. PROJ.:	Boštjan Jurak, dipl. inž. grad.	G-3400	<i>Jurak</i>		
SODELAVCI:					
Št. oznaka načrta in načrt:					
3/1- Načrt gradbenih konstrukcij					
Vsebina/naslov risbe:					
ZBIRNA SITUACIJA KOMUNALNIH VODOV					
Vrsta proj. dokum.:	Št. proj.:	Št. načrta:	Datum:	Merilo:	Id. št. risbe:
PZI	P 1708	P 1708/3	julij 2017	1:500	G.8.1