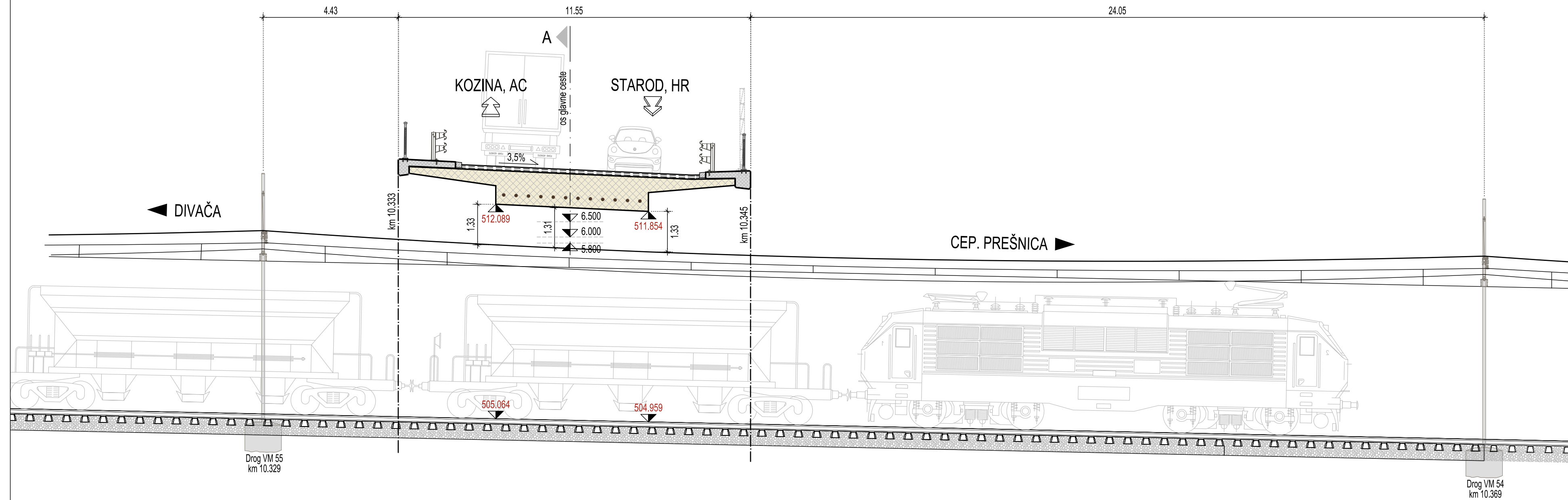


PREREZ P-P PO OSI PROGE

M 1:100



KARAKTERISTIKE MATERIALOV PO SIST EN 206-1

ELEMENT	BETON	ARMATURA	ZAŠČITNI SLOJ
HODNIKI IN ROBNI VENCI	C30/37, PV-II, XF4, XD3, Dmax=32 mm, AB*	S500 B	4.5 cm
ZGORNJA KONSTRUKCIJA, OPORNIKA	C35/45, PV-II, XF2, XD1, Dmax=32 mm, PB*	S500 B	4.5 cm
KRILNI ZIDOVI	C30/37, PV-II, XF2, XD1, Dmax=32 mm, AB	S500 B	5.0 cm
BETON ZA TLAKOVANJE	C20/25 PV-II, XC0, Dmax= 16mm, AB	S500 C	5.0 cm
TEMELJI-PILOTI	C30/37, PV-II, XC2, Dmax=32 mm, AB	S500 B	5.0 cm
PREHODNE PLOŠČE	C25/30, PV-I, XC2, Dmax=32 mm, AB	S500 B	5.0 cm
PODLOŽNI BETON	C12/15, XC0, Dmax= 16mm, AB	NEARMIRAN	

*Opomba: AB-armiran beton, PB-prednapeti beton
 Nadvoz se gradi po principu bele kadi!
 V skladu s SIST EN 13670 uvrščamo objekt v 3. izvedbeni razred, z 2. razredom geometrijskih toleranc.

PROJEKTANT:

PODIZVAJALEC:

ODGOVORNI VODJA PROJEKTA:
 Dejan REP, univ. dipl. inž. grad. | IDENT. ŠT. IZS: G-3542

ODGOVORNI PROJEKTANT:
 Dalibor STANIČ, univ. dipl. inž. grad. | IDENT. ŠT. IZS: G-3154

PROJEKTANT SODELAVEC: | IDENT. ŠT. IZS: /

PROJEKTANT SODELAVEC: | IDENT. ŠT. IZS: /

INVESTITOR:

REPUBLIKA SLOVENIJA
 MINISTRSTVO ZA INFRASTRUKTURO
 DIREKCIJA REPUBLIKE SLOVENIJE
 ZA INFRASTRUKTURO

NAZIV PROJEKTA:
 VZHODNA OBVOZNIKA HRPELJ IN KOZINE
 NA GLAVNI CESTI G1-7/0354 OBROV-KOZINA
 od km 12+620 do km 14+440

NAZIV NAČRTA:
 NADVOZ NAD ŽELEZNIŠKO PROGO 4-1 v km 13+995

OPIS RISBE:
 Prerez P po osi proge

MERILO:
 1:100

ŠT. PROJEKTA:
 113-18E

ŠT. NAČRTA:
 113-18E/3-3

VRSTA NAČRTA:
 3/3 Načrti gradbenih konstrukcij in drugi gradbeni načrti

ŠIFRA CC:
 CC-SI 21410

VRSTA PROJEKTA:
 PZI

DATUM PROJEKTA:
 april 2020

DATUM RISBE:
 april 2020

ŠT. ODSEKA:
0354

ARHIVSKA ŠT.:
0025.00

FAZA OBJEKTA:
004.2160

ŠIFRA RISBE:
G.239

PROSTOR ZA ČRTNO KODO:

ŠT. PRILoge: 08

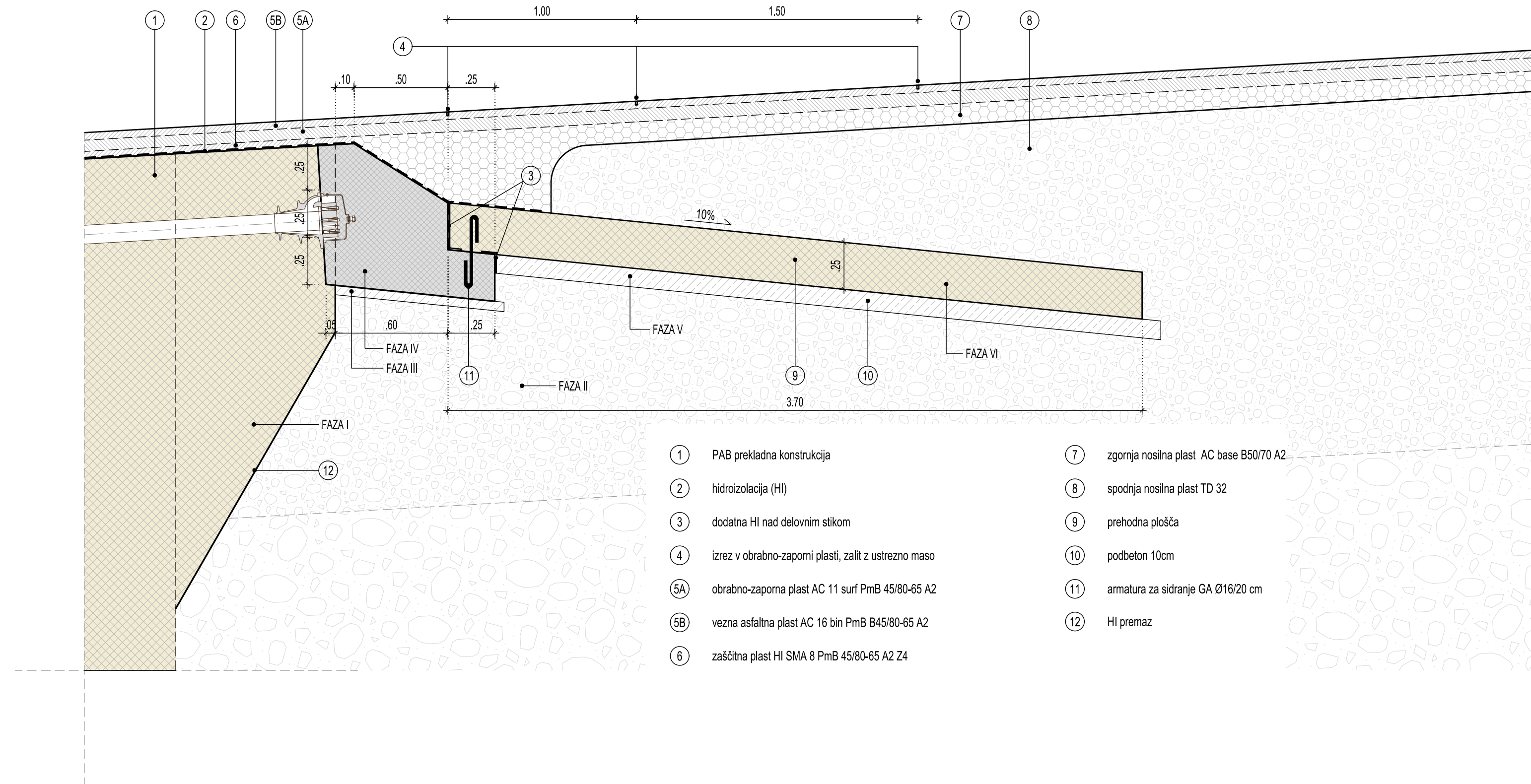
AVTOR RISBE: GINEX International d.o.o.
IDENT. ŠT. RISBE: 113-18E/3-3/08

Vse pravice pridržane. Projektna dokumentacija je last podjetja GINEX International d.o.o., ki je tudi nosilec avtorskih pravic. Brez pome obotrobnosti ni dovoljena uporaba ali razmnoževanje dokumentacije niti v delni niti v kakršni koli drugi obliki.

P: OBVOZNIKA HRPELJ/PZ, 103-HEC/DIANT/MAL, 3-MADVOZ NAD ŽELEZNIŠKO PROGO V KM 13+995; TEHNIŠKI BELG RIBBE/4, 10-DRISKOZIJA, MADVOZ, 4-1, VERI, DWG

DETAJL PREHODNE PLOŠČE (DETAJL B)

M 1:20



- | | |
|---|---|
| ① PAB prekladna konstrukcija | ⑦ zgornja nosilna plast AC base B50/70 A2 |
| ② hidroizolacija (HI) | ⑧ spodnja nosilna plast TD 32 |
| ③ dodatna HI nad delovnim stikom | ⑨ prehodna plošča |
| ④ izrez v obrabno-zaporni plasti, zalit z ustrežno maso | ⑩ podbeton 10cm |
| ⑤A obrabno-zaporna plast AC 11 surf PmB 45/80-65 A2 | ⑪ armatura za sidranje GA Ø16/20 cm |
| ⑤B vezna asfaltna plast AC 16 bin PmB B45/80-65 A2 | ⑫ HI premaz |
| ⑥ zaščitna plast HI SMA 8 PmB 45/80-65 A2 Z4 | |

KARAKTERISTIKE MATERIALOV PO SIST EN 206-1

ELEMENT	BETON	ARMATURA	ZAŠČITNI SLOJ
HODNIKI IN ROBNI VENCI	C30/37, PV-II, XF4, XD3, Dmax=32 mm, AB*	S500 B	4,5 cm
ZGORNJA KONSTRUKCIJA, OPORNIKA	C35/45, PV-II, XF2, XD1, Dmax=32 mm, PB*	S500 B	4,5 cm
KRILNI ZIDOV	C30/37, PV-II, XF2, XD1, Dmax=32 mm, AB	S500 B	5,0 cm
BETON ZA TLAKOVANJE	C20/25 PV-II, XC0, Dmax= 16mm, AB	S500 C	5,0 cm
TEMELJI-PILOTI	C30/37, PV-II, XC2, Dmax=32 mm, AB	S500 B	5,0 cm
PREHODNE PLOŠČE	C25/30, PV-I, XC2, Dmax=32 mm, AB	S500 B	5,0 cm
PODLOŽNI BETON	C12/15, XC0, Dmax= 16mm, AB	NEARMIRAN	

*Opomba: AB-armiran beton, PB-prednapeti beton

Nadvoz se gradi po principu bele kadi!

V skladu s SIST EN 13670 uvrščamo objekt v 3. izvedbeni razred, z 2. razredom geometrijskih toleranc.

PROJEKTANT:



PODJEVAJALEC:

ODGOVORNI VODJA PROJEKTA:
Dejan REP, univ. dipl. inž. grad.

IDENT. ŠT. IZS:
G-3542

ODGOVORNI PROJEKTANT:
Dalibor STANIČ, univ. dipl. inž. grad.

IDENT. ŠT. IZS:
G-3154

PROJEKTANT SODELAVEC:

IDENT. ŠT. IZS:
/

PROJEKTANT SODELAVEC:

IDENT. ŠT. IZS:

ŠT. ODSEKA:
0354

ARHIVSKA ŠT.:
0025.00

FAZA/OBJEKT:
004.2160

ŠIFRA RISBE:
G.239

PROSTOR ZA ČRTNO KODO:

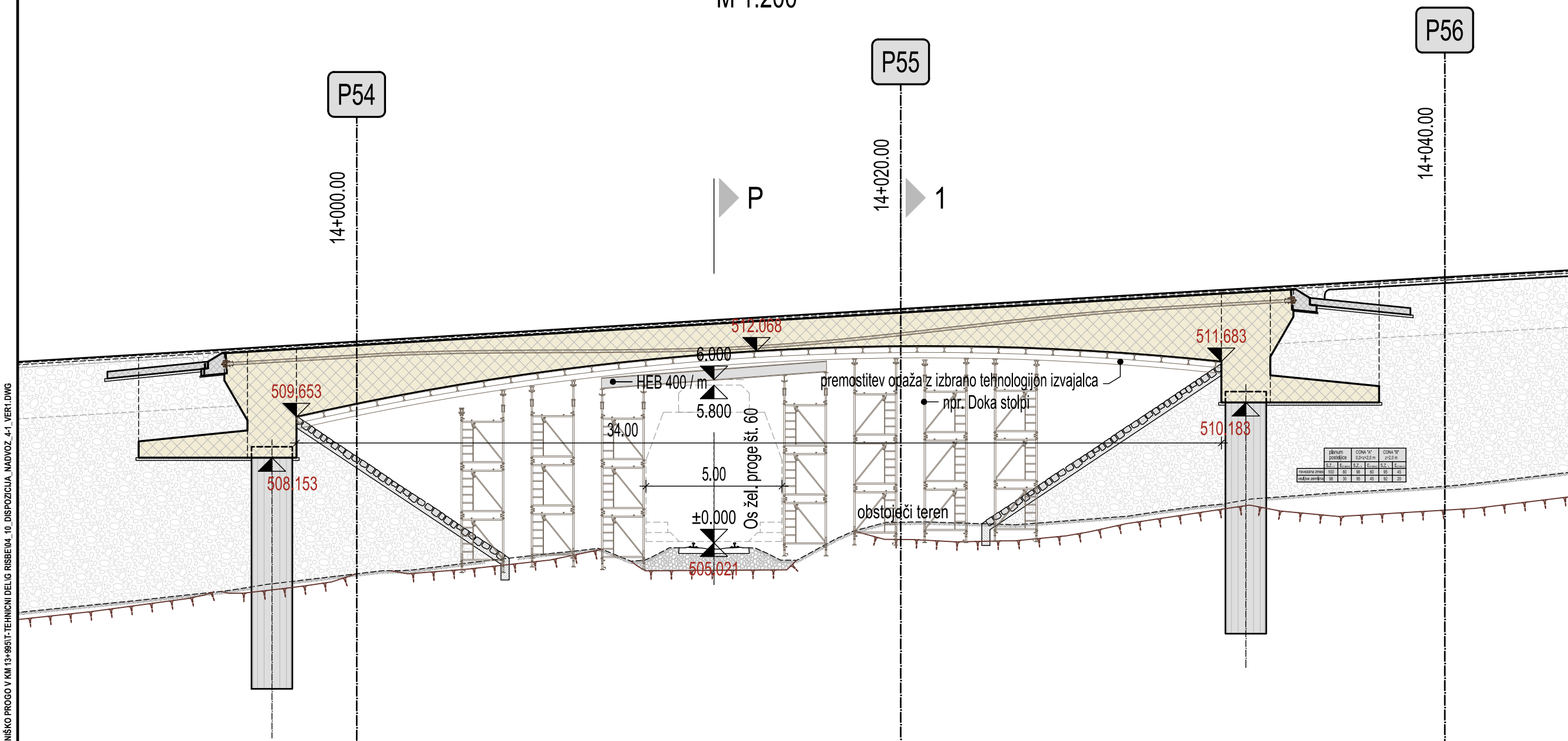
ŠT. PRILOGE: 09

AVTOR RISBE: GINEX International d.o.o.
IDENT. ŠT. RISBE: 113-18E/3-3/09

Vse pravice pridržane. Projektna dokumentacija je last podjetja GINEX International d.o.o., ki je tudi nosilec avtorskih pravic. Brez poverljivosti ni dovoljena uporaba ali razmnoževanje dokumentacije niti v delni niti v kakršni koli drugi obliki.

SHEMATSKI PRIKAZ TEHNOLOGIJE GRADNJE

M 1:200



KARAKTERISTIKE MATERIALOV PO SIST EN 206-1

ELEMENT	BETON	ARMATURA	ZAŠČITNI SLOJ
HODNIKI IN ROBNI VENCI	C30/37, PV-II, XF4, XD3, Dmax=32 mm, AB*	S500 B	4,5 cm
ZGORNJA KONSTRUKCIJA, OPORNIKA	C35/45, PV-II, XF2, XD1, Dmax=32 mm, PB*	S500 B	4,5 cm
KRILNI ZIDOVI	C30/37, PV-II, XF2, XD1, Dmax=32 mm, AB	S500 B	5,0 cm
BETON ZA TLAKOVANJE	C20/25 PV-II, XC0, Dmax= 16mm, AB	S500 C	5,0 cm
TEMELJI-PILOTI	C30/37, PV-II, XC2, Dmax=32 mm, AB	S500 B	5,0 cm
PREHODNE PLOŠČE	C25/30, PV-I, XC2, Dmax=32 mm, AB	S500 B	5,0 cm
PODLOŽNI BETON	C12/15, XC0, Dmax= 16mm, AB	NEARMIRAN	

*Opomba: AB-armiran beton, PB-prednapeti beton
 Nadvoz se gradi po principu bele kadi!
 V skladu s SIST EN 13670 uvrščamo objekt v 3. izvedbeni razred, z 2. razredom geometrijskih toleranc.

<p>PROJEKTANT:</p>	<p>INVESTITOR:</p> <p>REPUBLIKA SLOVENIJA MINISTRSTVO ZA INFRASTRUKTURO DIREKCIJA REPUBLIKE SLOVENIJE ZA INFRASTRUKTURO</p>
<p>PODIZVAJALEC:</p>	<p>NAZIV PROJEKTA:</p> <p>VZHODNA OBVOZNIKA HRPELJ IN KOZINE NA GLAVNI CESTI G1-70354 OBROV-KOZINA od km 12+620 do km 14+440</p>
<p>ODGOVORNI VODJA PROJEKTA:</p> <p>Dejan REP, univ. dipl. inž. grad.</p>	<p>NAZIV NAČRTA:</p> <p>NADVOZ NAD ŽELEZNIŠKO PROGO 4-1 v km 13+995</p>
<p>ODGOVORNI PROJEKTANT:</p> <p>Dalibor STANIČ, univ. dipl. inž. grad.</p>	<p>OPIS RISBE:</p> <p>Shematski prikaz tehnologije gradnje</p>
<p>PROJEKTANT SODELAVEC:</p>	<p>MERILO:</p> <p>1:200</p>
<p>PROJEKTANT SODELAVEC:</p>	<p>ŠT. PROJEKTA:</p> <p>113-18E</p>
<p>DATUM PROJEKTA:</p> <p>april 2020</p>	<p>ŠT. NAČRTA:</p> <p>113-18E/3-3</p>
<p>ŠT. ODSEKA:</p> <p>0354</p>	<p>VRSTA NAČRTA:</p> <p>3/3 Načrti gradbenih konstrukcij in drugi gradbeni načrti</p>
<p>ARHIVSKA ŠT.:</p> <p>0025.00</p>	<p>ŠIFRA CC:</p> <p>CC-SI 21410</p>
<p>FAZA OBJEKTA:</p> <p>004.2160</p>	<p>VRSTA PROJEKTA:</p> <p>PZI</p>
<p>ŠIFRA RISBE:</p> <p>G.243</p>	<p>DATUM RISBE:</p> <p>april 2020</p>
<p>PROSTOR ZA ČRTNO KODO:</p>	<p>AVTOR RISBE:</p> <p>GINEX International d.o.o.</p>
<p>ŠT. PRILOGE:</p> <p>10</p>	<p>IDENT. ŠT. RISBE:</p> <p>113-18E/3-3/10</p>

Vse pravice pridržane. Projektna dokumentacija je last podjetja GINEX International d.o.o., ki je tudi nosilec avtorskih pravic. Brez pome obotrobnosti ni dovoljena uporaba ali razmnoževanje dokumentacije niti v delni niti v kakršni koli drugi obliki.

P:OBVOZNIKA HRPELJEPZ, 113-HECDANTMA3, 3-NADVOZ NAD ŽELEZNIŠKO PROGO V KM 13+995,1-TEHNIČNI DELIG RISBEA, 10-DRIZOZIČIA NADVOZ 4-1, VER.DWG