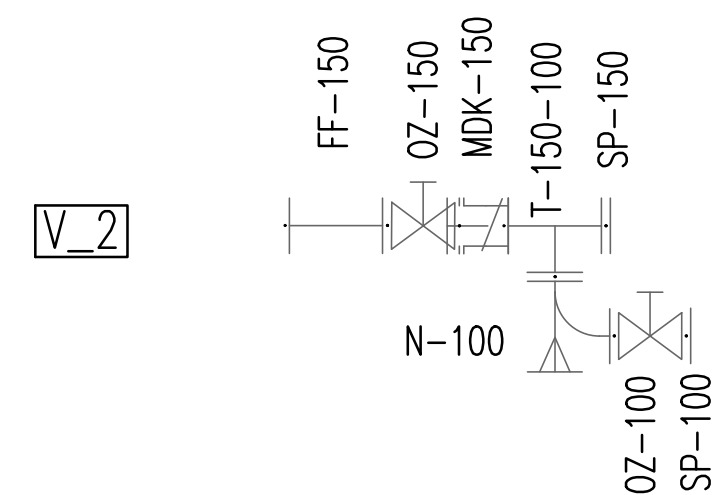


VODOVOD - VEJA K4, MONTAŽNA SHEMA



Montažna shema

Fazonski kosi in armature iz nodularne litine PN16 zunanje in notranje zaščitene proti koroziji z minimalno 250 mikroni epoksija (SIST EN 545:2007). Obojčni fazonski kosi so sidrani s STD Vi tesnili. Vsi obojčni spoji so dodatno zaščitene z elastomernim rokavom.
Vodovod VEJA K4: NL DN150, L=28 m

PROJEKTANT: 		INVESTITOR: REPUBLIKA SLOVENIJA MINISTRSTVO ZA INFRASTRUKTURO DIREKCIJA REPUBLIKE SLOVENIJE ZA INFRASTRUKTURO	
PODEVAJALEC: 		NAZIV PROJEKTA: KROŽNO KRIŽIŠČE GLAVNE CESTE G2-102/1005 KOBARID-IDRSKO V KM 0,620 Z REGIONALNO CESTO R1-203/1004 ŽAGA-KOBARID V KM 13,500	
ODGOVORNI VODIA PROJEKTA: Dejan REP, univ. dipl. inž. grad.		IDENT. ŠT. IZS: G-3542	
ODGOVORNI PROJEKTANT: Dejan REP, univ. dipl. inž. grad.		IDENT. ŠT. IZS: G-3542	
PROJEKTANT SODELAVEC: Mojca BIRSA, univ. dipl. inž. vki.		IDENT. ŠT. IZS: G-2819	
PROJEKTANT SODELAVEC: Metka JEREB, univ. dipl. inž. grad.		IDENT. ŠT. IZS: G-3640	
ST. ODESKA: 1005		PROSTOR ZA ČRTNO KODO: G.351	
ARHIVSKA ŠT.: 0010.00		FAZA/OBJEKT: 004/2102	
ST. PRILoge: 37		AVTOR RISBE: GINEX International d.o.o.	
		IDENT. ŠT. RISBE: 114-20E/2-1/37	

Vse pravice pridržane. Projektna dokumentacija je last podjetja GINEX International d.o.o., ni je tudi nosilec avtorskih pravic. Brez pisanе odobritve ni dovoljena uporaba ali razmnoževanje dokumentacije niti v delni niti v kakršni koli drugi obliki.