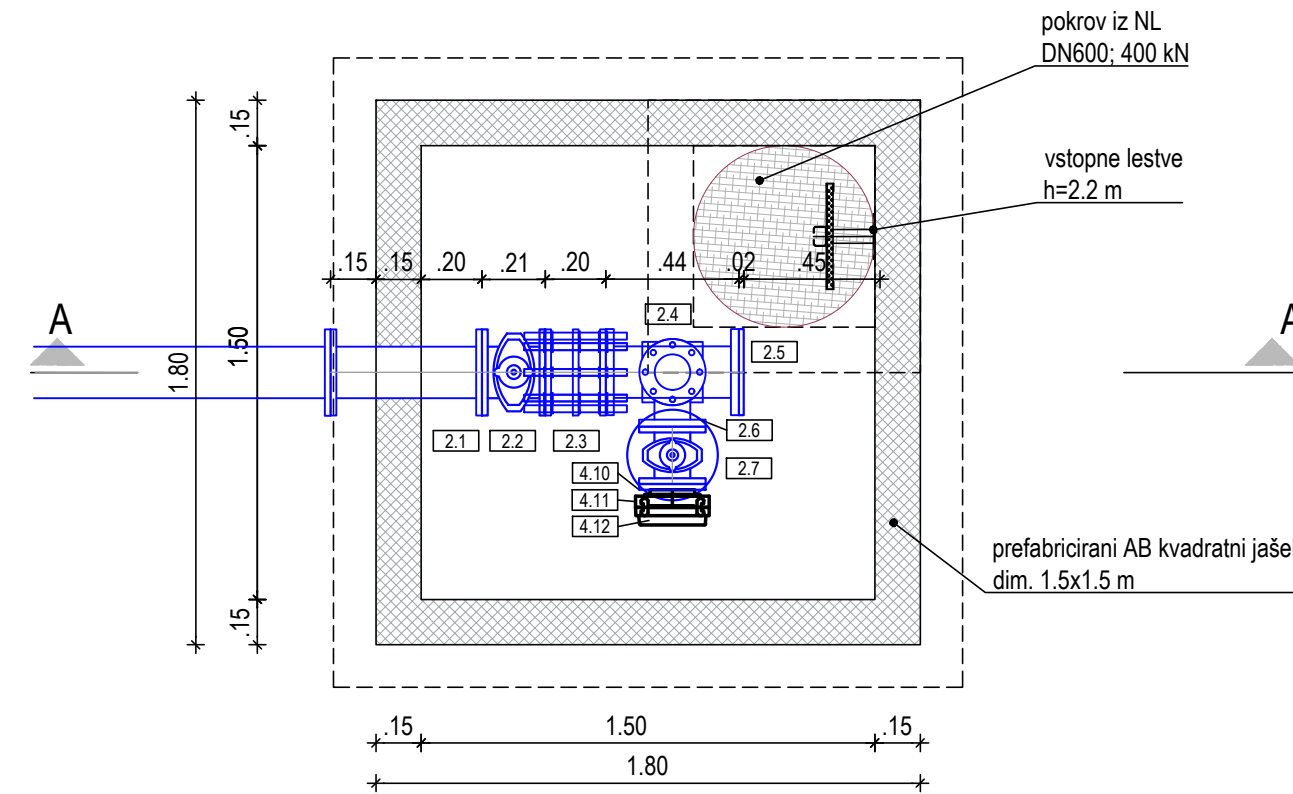


VODOVODNI JAŠEK VJ1; BLATNI IZPUST BI1

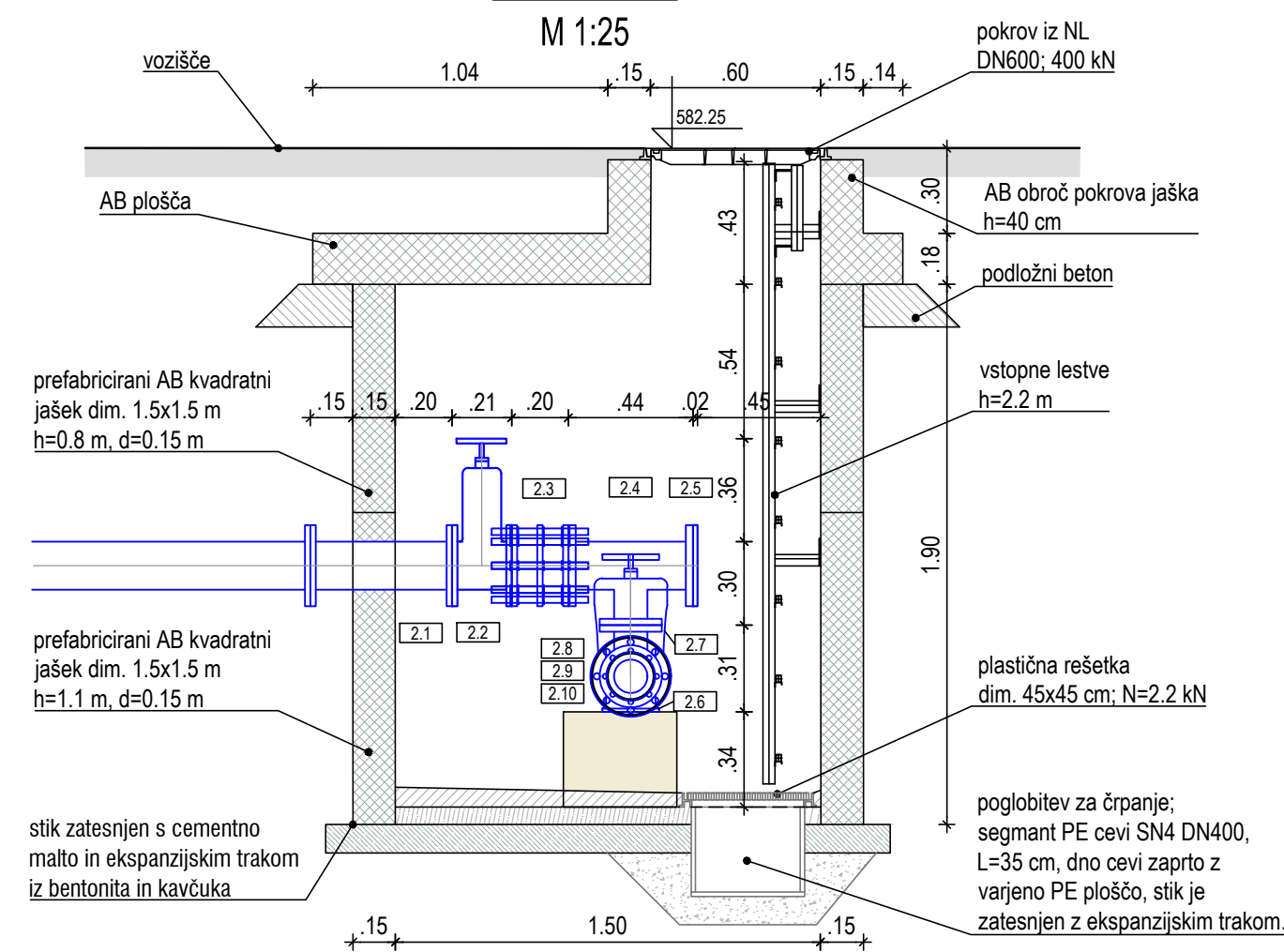
TLORIS

M 1:25



PREREZ A-A

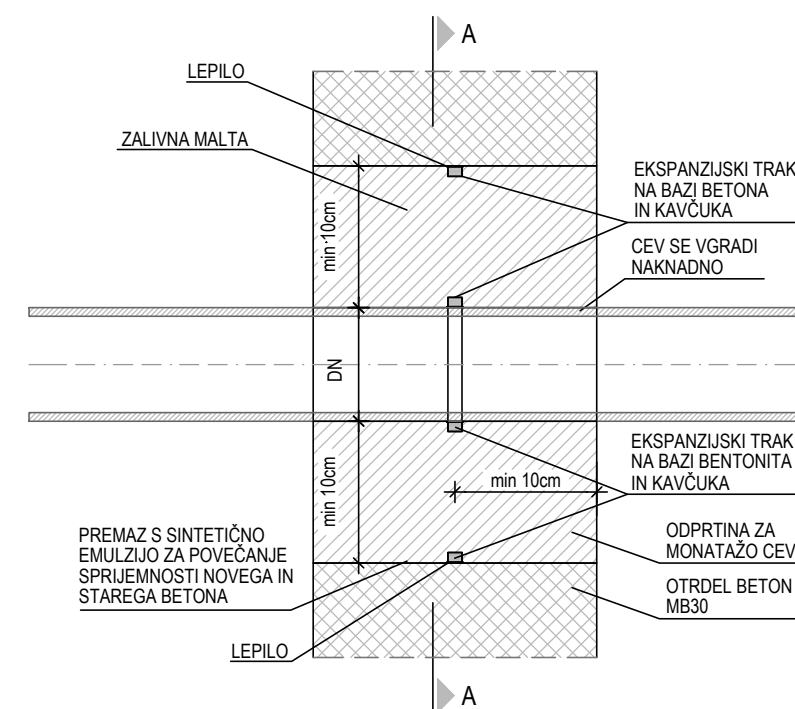
M 1:25



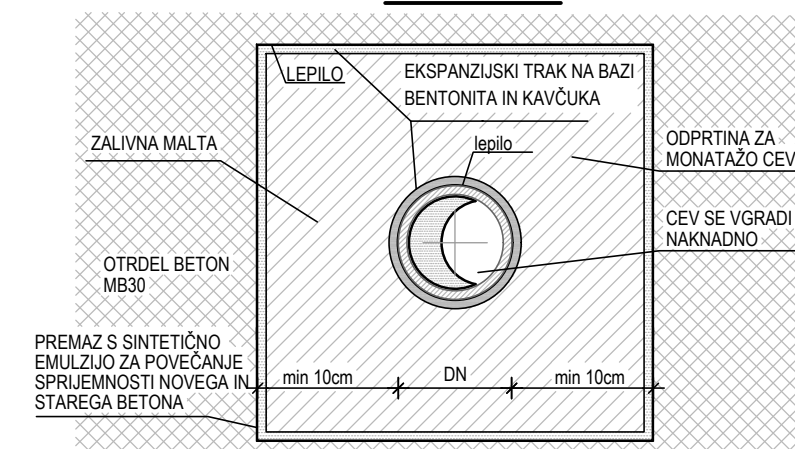
ZAP. ŠT.	ŠT. VOZL.	NAZIV FAZONSKIH KOŠOV IN ARMATUR	MAT.	DN1 (mm)	DN2 (mm)	KOS
2.1	2	IF-DN150-PN16	N.L.	150		1
2.2	2	ZASUN, KRATKI, Z RČNIM KOLEESOM, DN150-PN16	N.L.	150		1
2.3	2	MDK-MONTAŽNO DEMONTAŽNI KOS DN150-PN16	N.L.	150		1
2.4	2	T-DN150-100-16PN	N.L.	150	100	1
2.5	2	SP-DN150-16PN-SLEPA PRIROBNICA	N.L.	150		1
2.6	2	N-90°-L-OKI-DN100-16PN	N.L.	100		1
2.7	2	ZASUN, KRATKI, Z RČNIM KOLEESOM, DN100-PN16	N.L.	100		1
2.8	2	SP-DN100-16PN-SLEPA PRIROBNICA Z NOT. NAVOJEM	N.L.	100		1
2.9	2	STABILNA POŽ.SPOJKA-ZUNANJI NAVOJ DN100	M	100		1
2.10	2	SLEPA POŽ.SPOJKA DN100	M	100		1

DETALJ PREBOJA STENE

TLORIS



PREREZ A-A



Detalj vodovodnega jaška

M 1:25

PROJEKTANT: 		INVESTITOR: REPUBLIKA SLOVENIJA MINISTRSTVO ZA INFRASTRUKTURO DIREKCIJA REPUBLIKE SLOVENIJE ZA INFRASTRUKTURO	
ODGOVORNI VODIA PROJEKTA: Dejan REP, univ. dipl. inž. grad.		NAZIV PROJEKTA: KROŽNO KRŽIŠČE GLAVNE CESTE G2-102/1005 KOBARID-IDRSKO V KM 0,620 Z REGIONALNO CESTO R1-203/1004 ŽAGA-KOBARID V KM 13,500	
ODGOVORNI PROJEKTANT: Dejan REP, univ. dipl. inž. grad.		NAZIV NAČRTA: KROŽNO KRŽIŠČE	
PROJEKTANT SODELAVEC: Mojca BIRSA, univ. dipl. inž. vki.		OPIS RISBE: Detalj vodovodnega jaška Detalj preboja stene	
PROJEKTANT SODELAVEC: Metka JEREB, univ. dipl. inž. grad.		MERILO: 1:25	
ŠT. ODESKA: 1005	ARHIVSKA ŠT.: 0010.00	FAZA/OBJEKT: 004/2102	ŠIFRA RISBE: G.351
ŠT. PRILoge: 33		AVTOR RISBE: GINEX International d.o.o. IDENT. ŠT. RISBE: 114-20E/2-1/33	
ŠT. PROJEKTA: 114-20E/2-1 ŠT. NAČRTA: 114-20E/2-1 VRSTA NAČRTA: 2/1 Načrt s področja gradbeništva ŠIFRA CC: CC-SI 21111 VRSTA PROJEKTA: PZI DATUM PROJEKTA: avgust 2020 DATUM RISBE: avgust 2020			