

REKONSTRUKCIJA JP 668701 KOBARID - TRNOVO od km 0.0 do km 0.240

KP2 na KZ1: P28

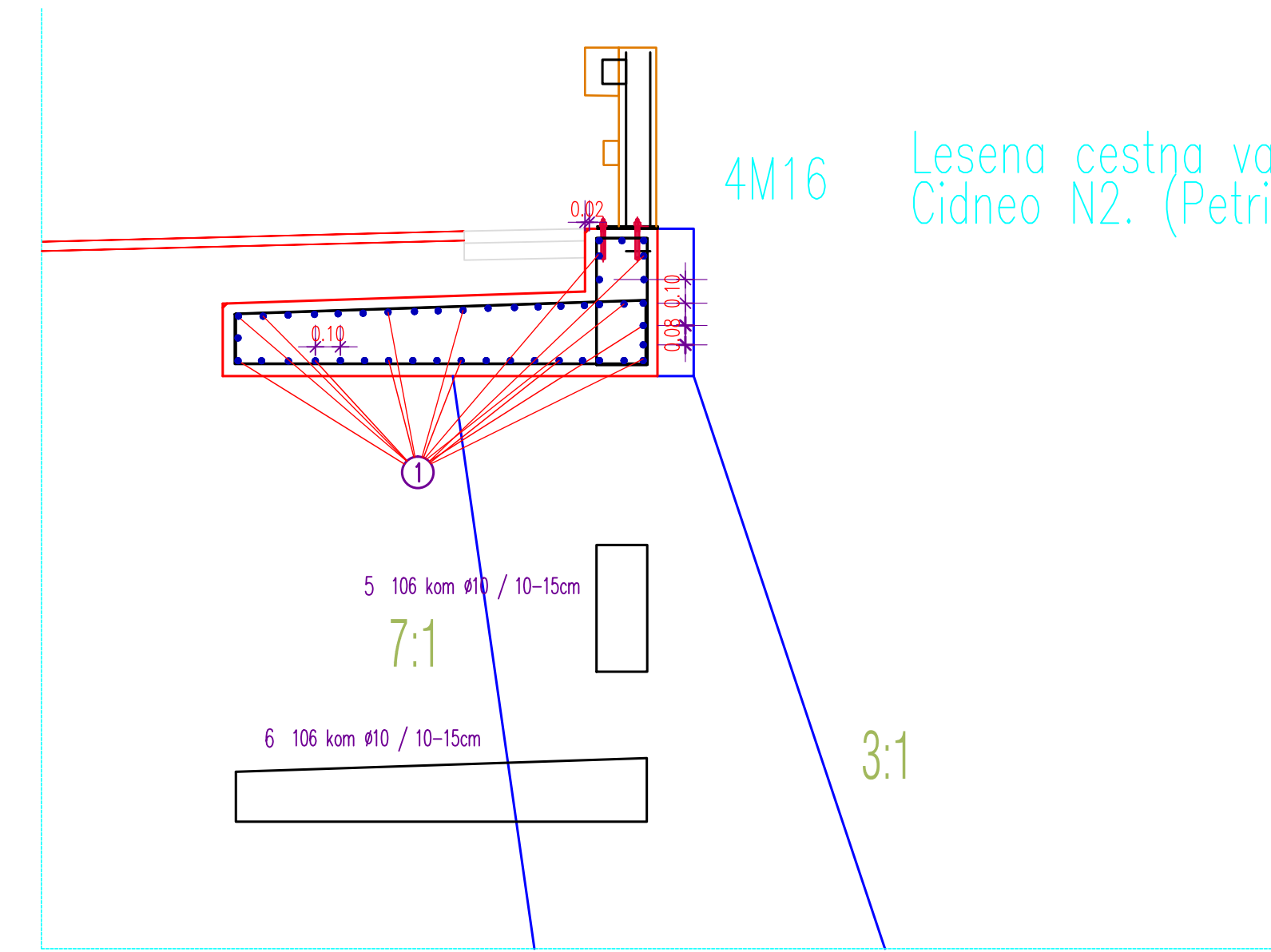
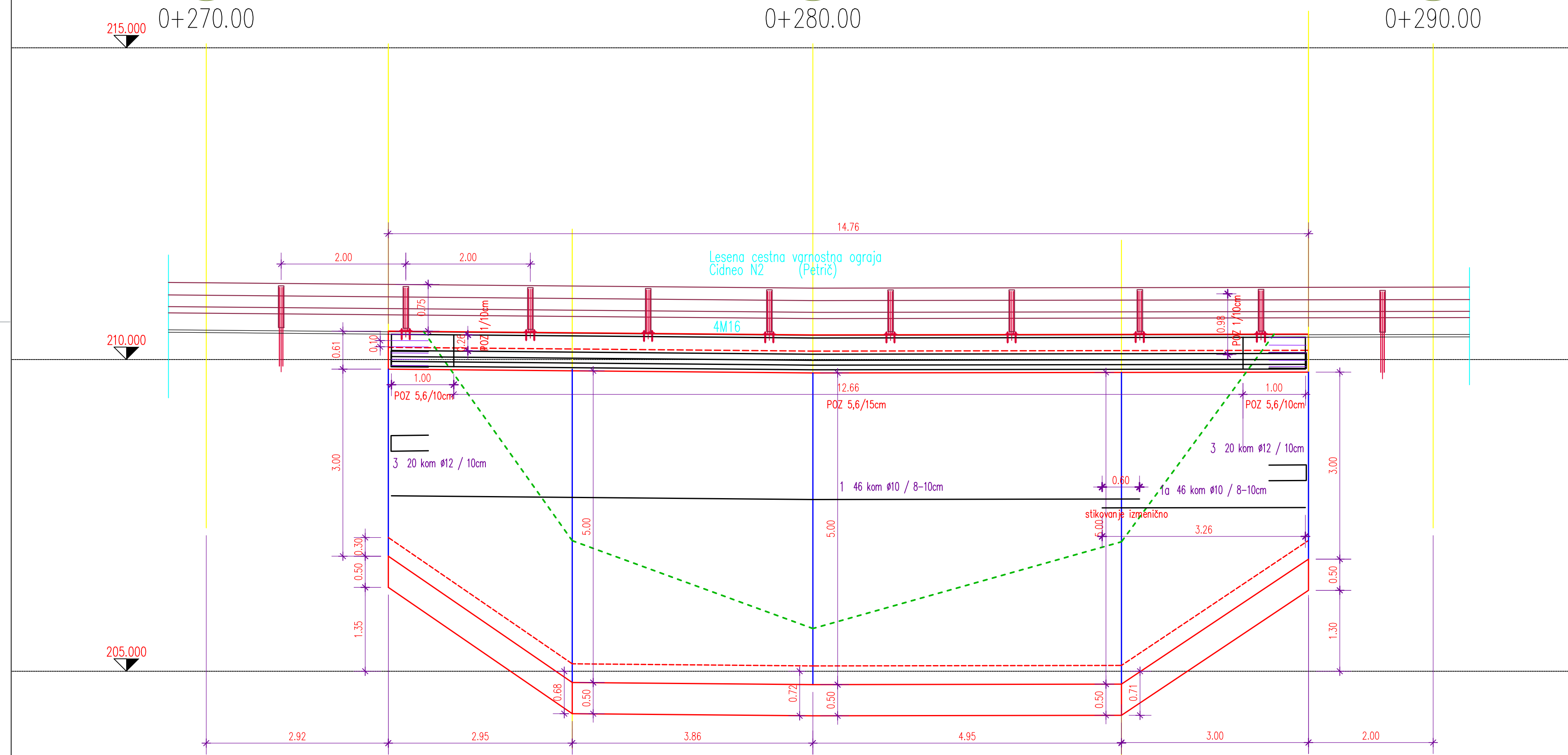
M 1:50

P29

P30

Prečni prerez parapeta s konzolo zadaj: M1:25

KP2 na kamniti zložbi KZ1: L=14.76m



RA B500	1	AD	1200
1X46 #10	L=1200		
RA B500	1a	AD	325
1X46 #10	L=325		
RA B500	3	DB	60
2X20 #12	L=141		
RA B500	5	DT	21
106 #10	L=166		
RA B500	6	ES	10
106 #10	L=410		
RA B500	7	GU	15
28 #14	L=84		
			2 kom./m

RA B400 B	RA B 500	MA B 500
Ø	kg	TP
8	0	
10	8.51	
12	5.1	
14	2.9	
16	0	
18	0	
20	0	
Skupaj:	Skupaj: 911	Skupaj:
Do #12:	Do #12: 882	Do 3kg/m ² :
Nad #12:	Nad #12: 29	3-5 kg/m ² :
		Nad 5kg/m ² :
	RA + MA SKUPAJ:	911

BETON: Armirani beton C25/30
Podložni beton C12/15
ARMATURA: RA B500
Odvodnja obdelana v projektu trase.

OPOMBE:
- ZAŠČITNA PLAST BETONA 50cm (beton), 45cm (ostale)
- BENE SOLNE PANE PROSTORILNO: ZANEMARJE!
- POKRETI ROBOVI V SIKAVI 2 EC 2
- BELA KAD
- POKROVI IN KANALICE OPODNI NA ABRAZIO

KP2 na KZ1: P28

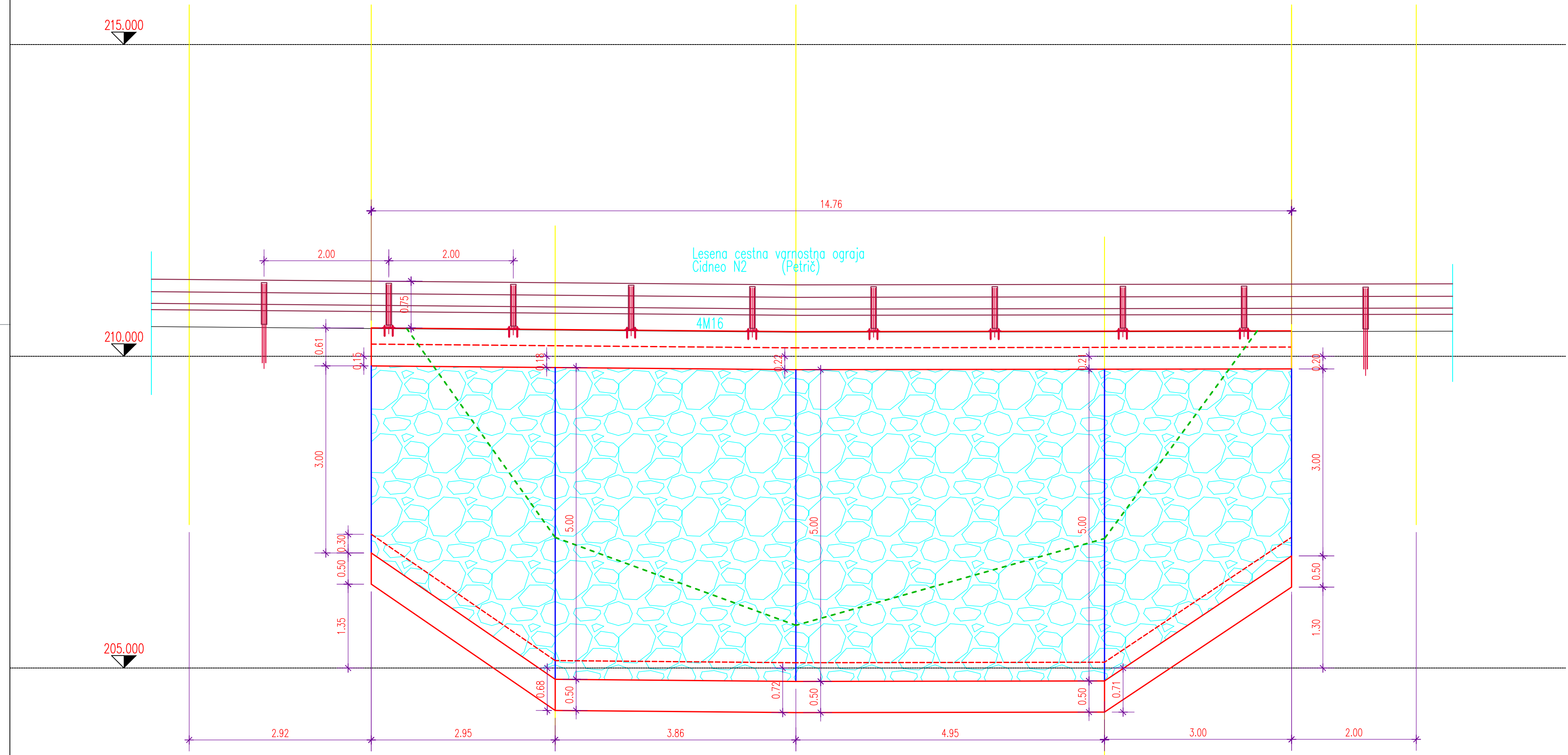
P29

P30

0+270.00

0+280.00

0+290.00



MATERIALI

BETONI:
krovnna plošča C30/35, XC4, XD3, XF4, PV-II, Dmax 32 mm
C25/30, XC4, XD3, XF4, PV-II, Dmax 32 mm
betoni kamnitih oblog C16/20, Dmax 16 mm
podložni in naklonski beton C12/15, Dmax 16 mm

ARMATURA:
rebrasta armatura: B500(B), visoko duktilno jeklo
jeklo za prednapenjanje: /
geotehnična sidra: /

JEKLO:
konstrukcijsko jeklo S235 J2, zaščiten proti koroziji z vročim cinkanjem 85 µm

Zaščitni sloj betona v stiku z zemljo 5,0cm, ostalo 4,5cm.
Zaščita konstrukcije pred vodo in vlago se zagotovi z izvedbo po tehnologiji BELE KADI:
- uporabi se vodotesni beton razreda PV-II, max.globina omočenja 3cm.
- dilatacijski stik se zaščiti z ekspanzijskim tesnilnim trakom in zakita.

REKONSTRUKCIJA JP 668701 KOBARID - TNOVO od km 0.0 do km 0.240

NAČRT GRAD. KONSTRUKCIJ 2/1

KP2 na kamniti zložbi KZ1

OPAŽNI NAČRT:
ARMATURNI NAČRT:
M 1:50

sprememba:	opis spremembe:	datum:	podpis:
projektant:	STOLP	ime in priimek:	LOJK BOJAN u.d.i.g.
OVP:	LOJK BOJAN u.d.i.g.	IDS:	G-0676
OP:	LOJK BOJAN u.d.i.g.	G-1426	
projektant:			
obdelatelj:			
investitor:	DIREKCIJA REPUBLIKE SLOVENIJE ZA INFRASTRUKTURO Sektor za investicije v ceste Tržaška 19, 1000 LJUBLJANA	objekt:	REKONSTRUKCIJA JP 668701 KOBARID - TRNOVO od km 0.0 do km 0.240
		del objekta:	NAČRT GRADBENIH KONSTRUKCIJ 2/3 KONSTRUKCIJE OBJEKTOV
št. proj.:	665/20	št. načrta:	02/21-07
faza:	PZI	merilo:	1:50
datum:		datum:	marec 2021
opis risbe:	POGLED, PREREZ:	del risbe:	OPAŽNI, ARMATURNI NAČRT: 50 KP2 na kamniti zložbi KZ1
št. odseka:	arhivska št.:	faza/objekt:	št. risbe:
JP 668701	1004.0044.00	002.2161 002.2162	G.201
št. priloge:	15/20	avtor risbe:	STOLP d.o.o. načrtovanje svetovanje
		ident.št. risbe:	02/21-07/15/20