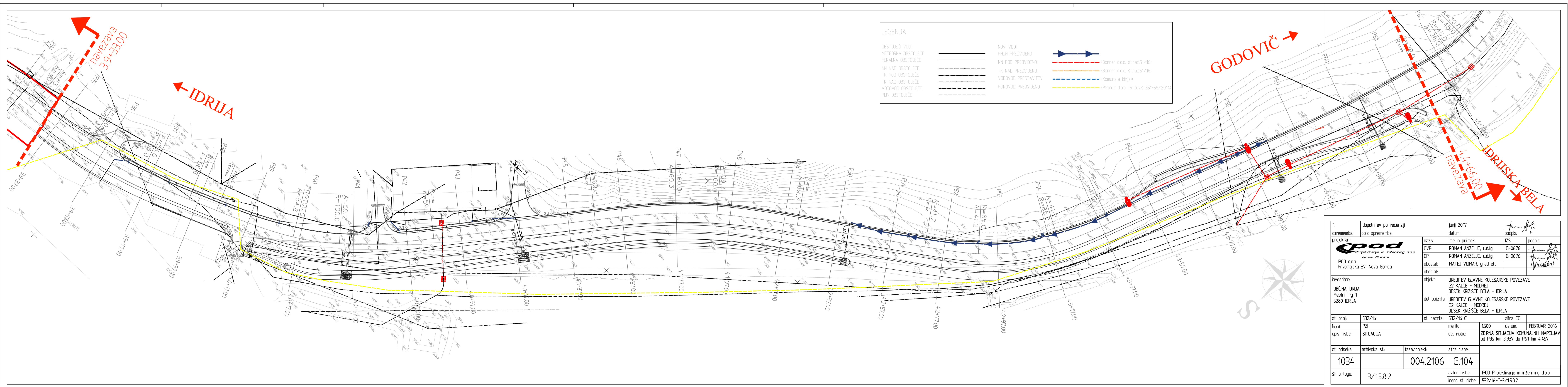


1 dopolnilev po recenziji		junij 2017	
sprememba opis spremembe		datum podpis	
projektni: pod		ime in priimek: ZS. podpis:	
POD d.o.o. Prvomajska 37, Nova Gorica		OVP: ROMAN ANZELJIC, udiag G-0676	
		OP: ROMAN ANZELJIC, udiag G-0676	
investitor: OBČINA IDRJA Mestni trg 1 5280 IDRJA		objekt: UREDITVE GLAVNE KOLESARSKE POVEZAVE G2 KALCE - MODREJ ODSEK KRIZOSCE BELA - IDRJA	
		del objekta: UREDITVE GLAVNE KOLESARSKE POVEZAVE G2 KALCE - MODREJ ODSEK KRIZOSCE BELA - IDRJA	
st. proj:	532/16	st. načrta:	532/16-C
st. risbe:	SITUACIJA	st. risbe:	G.104
st. priloge: 3/15.81		datum: FEBRUAR 2016	
		del risbe: ZBRANA SITUACIJA KOMUNALNIH NAPELJAV od P2 km 3,277 do P28 km 3,797	
		avtor risbe: POD Projektiranje in inženiring d.o.o.	
		ident. št. risbe: 532/16-C-3/15.81	



1 dopolnilev po recenziji		junij 2017	
sprememba opis spremembe		datum podpis	
projektni: pod		ime in priimek: ZS. podpis:	
POD d.o.o. Prvomajska 37, Nova Gorica		OVP: ROMAN ANZELJIC, udiag G-0676	
		OP: ROMAN ANZELJIC, udiag G-0676	
investitor: OBČINA IDRJA Mestni trg 1 5280 IDRJA		objekt: UREDITVE GLAVNE KOLESARSKE POVEZAVE G2 KALCE - MODREJ ODSEK KRIZOSCE BELA - IDRJA	
		del objekta: UREDITVE GLAVNE KOLESARSKE POVEZAVE G2 KALCE - MODREJ ODSEK KRIZOSCE BELA - IDRJA	
st. proj:	532/16	st. načrta:	532/16-C
st. risbe:	SITUACIJA	st. risbe:	G.104
st. priloge: 3/15.82		datum: FEBRUAR 2016	
		del risbe: ZBRANA SITUACIJA KOMUNALNIH NAPELJAV od P36 km 3,937 do P61 km 4,457	
		avtor risbe: POD Projektiranje in inženiring d.o.o.	
		ident. št. risbe: 532/16-C-3/15.82	